



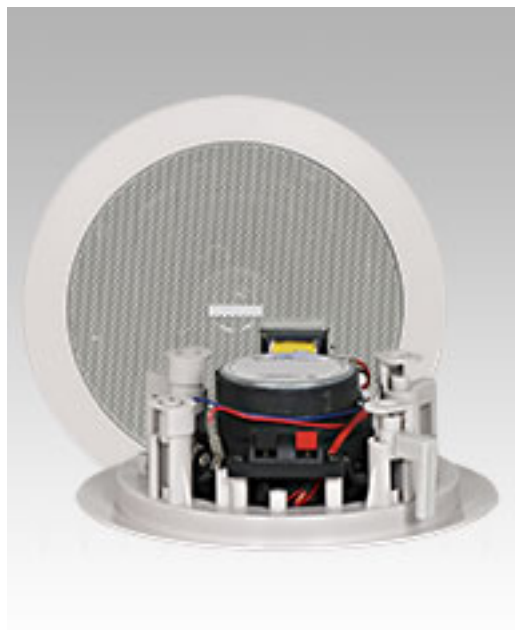
OHM Polska Sp z o. o.

ul. Makowa 2, Przyborki, 62-300 Września

tel: 603 984 136, tel/fax: 61 4388 543

e-mail: info@ohm.pl, http://www.ohm.pl

## Głośnik sufitowy CL - 1T



Większym od CL-0T członkiem rodziny jest CL-1T zbudowany na bazie głośnika niskotonowego o średnicy 5 ¼" oraz umieszczonego współosiowo 14mm poliwęglanowego głośnika wysokotonowego ze zintegrowaną zwrotnicą i transformatorem 100 V.

instalacja 100 V - 0.8W = 13K $\Omega$ , 1.5W = 6.7K $\Omega$ , 3W = 3.3K $\Omega$ ,  
, 6W = 1.7K $\Omega$

instalacja 70 V - 0.4W = 13K $\Omega$ , 0.75W = 6.7K $\Omega$ , 1.5W =  
3.3K $\Omega$ , 3W = 1.7K $\Omega$

Zaciski przyłączeniowe umożliwiają zastosowanie przewodów o przekroju do 4mm.

## Parametry techniczne

Impedancja	8 / 100V [ $\Omega$ ]
RMS	15 [W]
Programme	30 [W]
SPL (1W/1m)	88 [dB]
Max @ 1m	102.5 [dB]
Pasma przenoszenia (-3 dB)	80 - 20 000 [Hz]
Wymiar otworu	$\varnothing$ 167 [mm]
Rozproszenie poziome x pionowe	140 x 140 [°]
Częstotliwość podziału	4 000 [Hz]
Wymiary głębokość x średnica	86 x $\varnothing$ 203 [mm]
Waga	0.9 [kg]